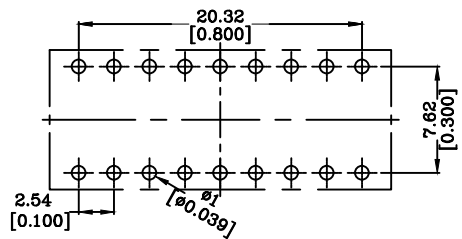
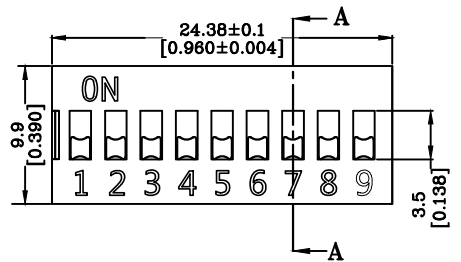
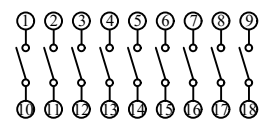
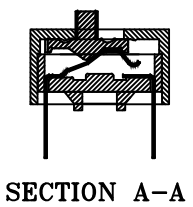
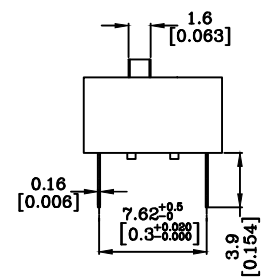
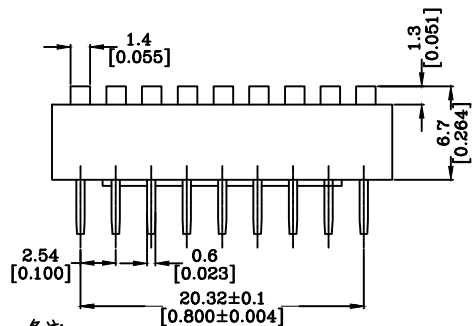


REV.NO	DESCRIPTION	DRAWN	CHECKED	APPROVED
ONE	NEW RELEASE			



P.C.B LAYOUT



SECTION A-A

备注

一. 机械性能

- 操作力: 200g Max
- 推钮行程: 2.00mm
- 使用温度: -20°C~+70°C
- 储存温度: -40°C~+85°C

二. 材料

- 底座: PBT环保工程塑料, 黑色
- 上盖: PBT环保工程塑料, 红色/蓝色/黑色
- 推钮: PBT环保工程塑料, 白色
- 端子: 环保合金铜镀金

三. 电器性能

- 电器寿命: 在电压24VDC与电流25mA之下测试, 可来回拨动3000次。
- 开关不经常切换额定电流: 100mA, 耐压50VDC。
- 开关经常切换额定电流: 25mA, 耐压24VDC。
- 接触阻抗: 初始值最大50mΩ; 测试后最大值100mΩ。
- 绝缘阻抗: 最小100mΩ, 500VDC。
- 耐压强度: 500VAC/1分钟。
- 极际电容: 最大5pF。
- 回路: 单极点单选择。

四. 焊接和清洗过程

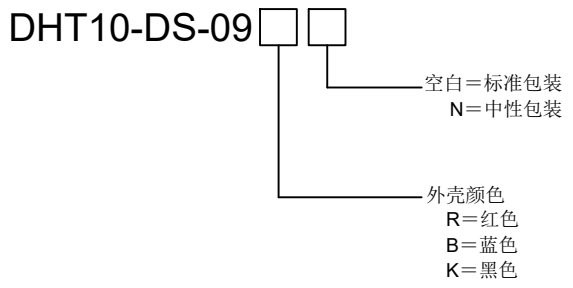
- 在所有操作过程中, 请确保开关在“off”位置。
- 波峰焊: 推荐焊温度在260°C, 最多5秒钟。
- 手焊: 使用30瓦电烙铁控制温度在320°C, 焊接时间约2秒钟。
- 清洗: 清洗使用超声波方式, 能给予更好的效果; 使用蒸气清洗时, 温度不超过55°C。

五. 包装资料

以上产品皆以IC管形式包装。  
All DIP Switches are shipped in standar IC tube.  
DS-09 包装资料

系列 SERIES	开关位数 NO.of POS	每管数量 PER TUBE	每小箱数量 PER BOX
DS	09	20pcs	1000pcs

六. 产品订购信息



GENERAL TOLERANCE		ANGLE TOLERANCE		PROJECTION	平拨式DIP开关	
X.	±0.50	X.	±5°	UNITS	MM	
.X	±0.30	.X	±3°	SHEET SIZE	A4	MODEL DHT10-DS-09
.XX	±0.20	.XX	±2°	东莞市铭标电子科技有限公司 Ming Biao Electronic Technology Co., Ltd.		
DRAWING TYPE		CUSTOMER				
SCALE	2:1	SHEET	1			
DRAWING NO		HJ10-09		1 SH		