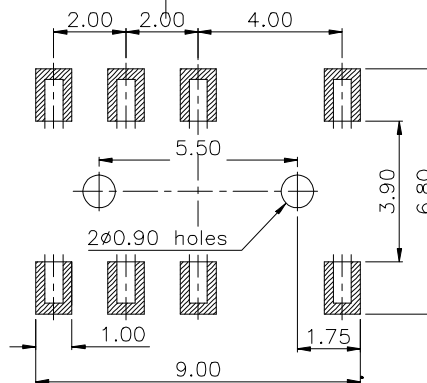
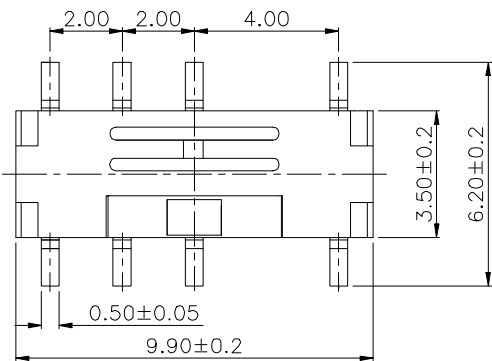


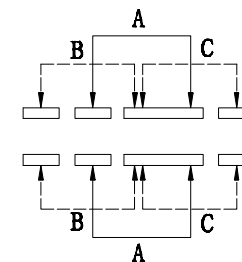
RoHS

L
1.0
2.0
3.0

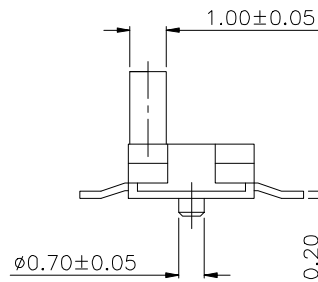
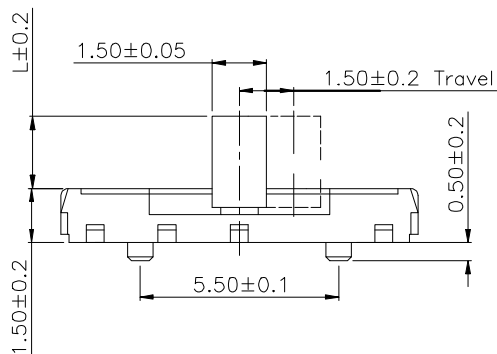


P.C.B MOUNTING PATTERN DIMENSION

the following soldering are recommended for reflow soldering



CIRCUIT DIAGRAM



技术参数

NO	项目	参数
1	额定电流	12V DC 0.1A
2	接触电阻	≤100 mΩ
3	按力	200±50gf
4	行程	1.5±0.1mm
5	绝缘电阻	≥50 MΩ
6	抗电强度	250V 50Hz 1Min
7	寿命	10000 次

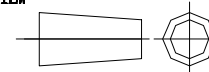
Specification 材质

Part Name	Material	Specification
名称	颜色	材质
盖板	银白色	不锈钢
手柄	黑色	进口增强尼龙
接触簧片	银白色	磷青铜镀银
底座	黑色	LCP与磷铜
弹片	银白色	不锈钢



东莞市铭标电子科技有限公司  
Ming Mark Electronic Technology Co., Ltd.

第三视角  
FIRST VIEW



名称/NAME:

拨动开关

型号/MODEL:

小八立贴

QHCM01

标记 SIGN	次数 FREQUENCY	更改文件号 REVISION	签名 APPROVED	日期 DATE	比例 SCALE	一般公差 GENERAL TOLERANCE
设计	DESIGN	邱尚林			单位 UNIT	0.5~2 ±0.10
审核	CHECKED	邱尚林			重量 WEIGHT	2~5 ±0.15
批准	APPROVED	朱明华			角度 ANGLE	5~10 ±0.20
						±0.5°